



STHM – ALÉSAGE MÉTAL DUR

STHM – HARTMETALLBOHRUNG

STHM - HARD METAL BORE

STHM – ALÉSAGE MÉTAL DUR

STHM-NS – Nez standard / STHM-LN – Long nez

En acier trempé avec alésage métal dur et 3 fentes droites, la STHM excelle dans la résistance à l'usure et permet d'usiner vos grandes séries de pièces sans interruption.

L'alésage en métal dur évite le collage des copeaux, apporte une rigidité extrême et une excellente stabilité de serrage.

La STHM long nez permet une prise de pièce sans avoir recours aux outils déportés.

Avantages

- Résistance à l'usure
- Excellente stabilité
- Rigidité extrême
- Usinage de grandes séries

Précision du rond

- 6 μ
- 3 μ UP

Option

- Revêtement DLC et CROMVlc®

STHM – HARTMETALLBOHRUNG

STHM-NS – Standard-Nase / STHM-LN – Langnase

Aus gehärtetem Stahl mit Hartmetallbohrung und 3 geraden Schlitzen gefertigt, zeichnet sich die STHM durch ihre hohe Verschleissfestigkeit aus und ermöglicht es Ihnen, Ihre grossen Teileserien unterbrechungslos zu fertigen.

Die Hartmetallbohrung verhindert das Anhaften von Spänen, verleiht eine extreme Steifigkeit sowie eine hervorragende Spannbarkeit.

Die STHM-Langnase ermöglicht das Greifen von Werkstücken, ohne dass der Einsatz gekröpfter Werkzeuge erforderlich ist.

Vorteile

- Verschleissfestigkeit
- Hervorragende Stabilität
- Extreme Steifigkeit
- Fertigung von Grossserien

Rundheitsgenauigkeit

- 6 μ
- 3 μ UP

Option

- Beschichtung DLC und CROMVlc®

STHM – HARD METAL BORE

STHM-NS – Standard nose / STHM-LN – Long nose

Made of hardened steel with a carbide bore and 3 straight slots, the STHM excels in wear resistance and enables you to machine large batches of parts without interruption.

The carbide bore prevents chip sticking, provides extremely high rigidity and excellent clamping stability.

The long nose STHM allows the workpiece to be clamped without having to use remote tools.

Advantages

- Resistance to wear
- Excellent stability
- Extreme rigidity
- Large batch machining

Circular accuracy

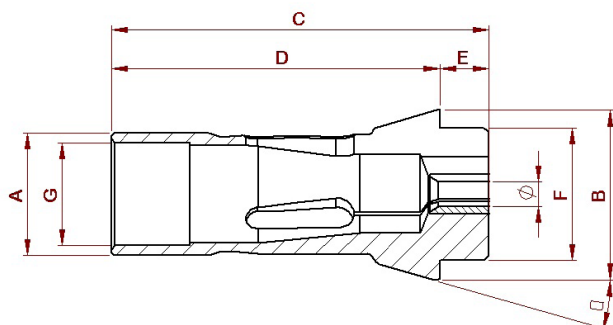
- 6 μ
- 3 μ UP

Option

- Coating DLC and CROMVlc®

STHM – ALÉSAGE MÉTAL DUR

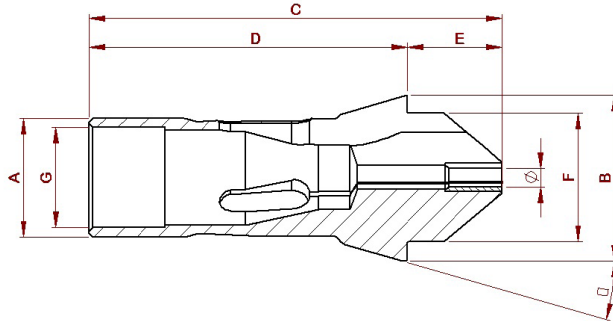
Alésage métal dur - Hartmetallbohrung - Hard metal bore
Nez standard - Standard-Nase - Standard nose



Type	CE	A	B	C	D	E = LN	F	G	α°	\varnothing	Art.
F8-577	101E	8	12	42	37.5	4.5	8	M6x0.5	16°	0.30 - 04.50	ST01125-D...
F10-86	109E	10	15.5	47.5	42	5.5	10	M8x0.5	20°	0.30 - 04.50	ST00910-D...
F13-357	116E	13	19	64	58	6	13	M11x0.75	16°	0.30 - 08.00	ST01069-D...
F15-580	120E	15	21	64	58	6	15	M12x0.75	16°	0.30 - 10.00	ST00924-D...
F16-1076	1212E	16	21	64	58	6	16	M14x0.75	16°	0.30 - 10.00	ST00868-D...
F20-201	136E	20	26	54	49	5	19	M18x1	15°	0.30 - 12.00	ST01005-D...
F20-87	138E	20	28	67	60	7	21	M18x1	16°	0.30 - 12.00	ST00985-D...
F22-71	140E	22	30	55	49	6	21	M20x1	15°	0.30 - 12.00	ST01070-D...
F25-64	145E	25	35	77	67	10	27	M22x1	16°	0.30 - 12.00	ST00562-D...

STHM – ALÉSAGE MÉTAL DUR

Alésage métal dur - Hartmetallbohrung - Hard metal bore
Long nez – Longnase – Long nose



Type	CE	A	B	C	D	E = LN	F	G	α°	Ø	Art.
F8-577	101E	8	12	47.5	37.5	10	8	M6x0.5	16°	0.30 - 04.50	ST01124-D...
F10-86	109E	10	15.5	52	42	10	10	M8x0.5	20°	0.30 - 04.50	ST00542-D...
F10-86	109E	10	16	54	42	12	10	M8x0.5	20°	0.30 - 04.50	ST02193-D...
F13-357	116E	13	19	68	58	10	13	M11x0.75	16°	0.30 - 08.00	ST01330-D...
F13-357	116E	13	19	70	58	12	13	M11x0.75	16°	0.30 - 08.00	ST00541-D...
F13-357	116E	13	19	74	58	16	13	M11x0.75	16°	0.30 - 08.00	ST07621-D...
F15-580	120E	15	21	68	58	10	15	M12x0.75	16°	0.30 - 10.00	ST05166-D...
F15-580	120E	15	21	71	58	13	15	M12x0.75	16°	0.30 - 10.00	ST00540-D...
F15-580	120E	15	21	73	58	15	15	M12x0.75	16°	0.30 - 10.00	ST01160-D...
F15-580	120E	15	21	76	58	18	15	M12x0.75	16°	0.30 - 10.00	ST09026-D...
F15-580	120E	15	21	78	58	20	15	M12x0.75	16°	0.30 - 10.00	ST03731-D...
F16-1076	1212E	16	21	68	58	10	16	M14x0.75	16°	0.30 - 10.00	ST04178-D...
F16-1076	1212E	16	21	71	58	13	16	M14x0.75	16°	0.30 - 10.00	ST00539-D...
F16-1076	1212E	16	21	73	58	15	16	M14x0.75	16°	0.30 - 10.00	ST00856-D...
F16-1076	1212E	16	21	78	58	20	16	M14x0.75	16°	0.30 - 10.00	ST05169-D...
F20-201	136E	20	26	62	49	13	19	M18x1	15°	0.30 - 12.00	ST00538-D...
F20-201	136E	20	26	64	49	15	19	M18x1	15°	0.30 - 12.00	ST06535-D...
F20-201	136E	20	26	69	49	20	19	M18x1	15°	0.30 - 12.00	ST02954-D...
F20-87	138E	20	28	75	60	15	21	M18x1	16°	0.30 - 12.00	ST00537-D...
F20-87	138E	20	28	80	60	20	21	M18x1	16°	0.30 - 12.00	ST00536-D...
F22-71	140E	22	30	64	49	15	21	M20x1	15°	0.30 - 12.00	ST01071-D...
F25-64	145E	25	35	82	67	15	27	M22x1	16°	0.30 - 12.00	ST07869-D...
F25-64	145E	25	35	85	67	18	27	M22x1	16°	0.30 - 12.00	ST00535-D...
F25-64	145E	25	35	87	67	20	27	M22x1	16°	0.30 - 12.00	ST03504-D...
F25-64	145E	25	35	92	67	25	27	M22x1	16°	0.30 - 12.00	ST02065-D...



SER-TECK
TECHNIQUE DE SERRAGE
BENDIT SA