

Außenräumen / Außentaumeln

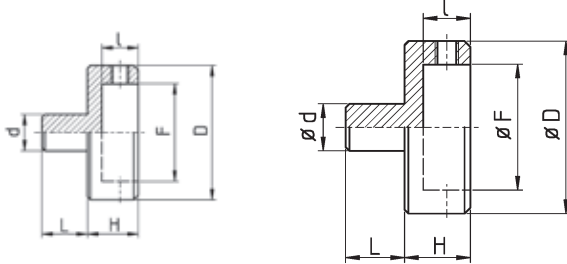
External Broaching



passion for clamping

Einsätze zur Außenbearbeitung
zu U175.2... und U175.7...

*External Broach Adapter
for Adapting U175.2... and U175.7...*



Bestell-Nr. order-no.	d	L	H	I	F	D
U175.790	12	15	17	12	32	44
U175.890	16	19	32	12	32	44

Räumhalter für Außenbearbeitung

External Broaching Head



Bild 1

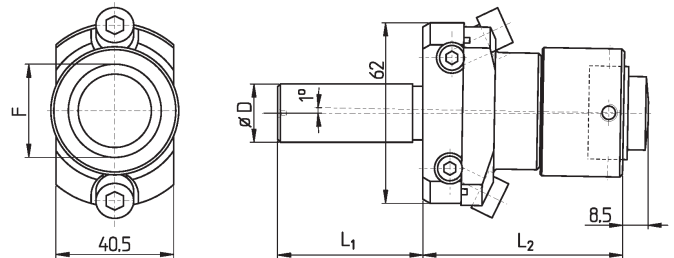
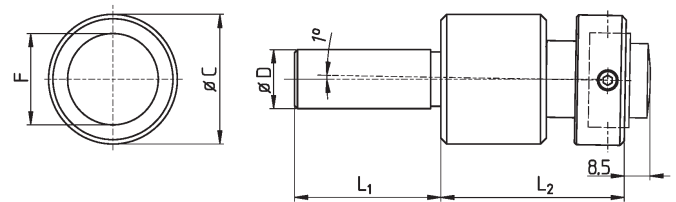


Bild 2



Speziell für Außenverzahnung / Kerbverzahnungen

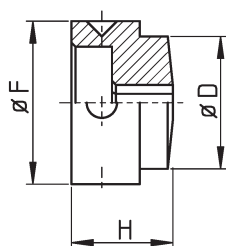
Especially for external serration

U175.A2: Einstellbar - adjustable (Bild 1 - picture 1)				
Bestell-Nr. order-no.	D	L ₁	L ₂	F
U175.A216	16	50	69	32
U175.A219	3/4"	50	69	32
U175.A220	20	50	69	32
U175.A222	22	50	69	32
U175.A222a	22	70	69	32
U175.A225	25	50	69	32
U175.A225b	25	125	69	32
U175.A226	1"	50	69	32
U175.A230	30	50	69	32
U175.A231	1 1/4"	50	69	32
U175.A232	32	50	69	32

U175.A7: Fest - fixed (Bild 2 - picture 2)					
Bestell-Nr. order-no.	D	L ₁	L ₂	C	F
U175.A716	16	50	55	44	32
U175.A719	3/4"	50	55	44	32
U175.A720	20	50	55	44	32
U175.A722	22	50	55	44	32
U175.A725	25	50	55	44	32
U175.A726	1"	50	55	44	32

Schneideisen
für Außenbearbeitung, HSS

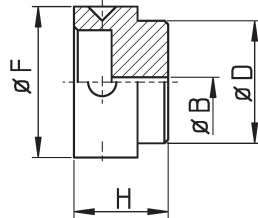
Dies
for External Broaching, HSS



6-kt. / hex.	Schneideisen für dies for U175.A2 / A7			
Bestell-Nr. order-no.	F	D	H	6-kt.
U806.003	32	25,3	20,5	3
U806.004	32	25,3	20,5	4
U806.005	32	25,3	20,5	5
U806.006	32	25,3	20,5	6
U806.007	32	25,3	20,5	7
U806.008	32	25,3	20,5	8
U806.009	32	25,3	20,5	9
U806.010	32	25,3	20,5	10
U806.011	32	25,3	20,5	11
U806.012	32	25,3	20,5	12
U806.013	32	25,3	20,5	13
U806.014	32	25,3	20,5	14
U806.015	32	25,3	20,5	15
U806.016	32	30	20,5	16
U806.017	32	30	20,5	17
U806.018	32	30	20,5	18
U806.019	32	30	20,5	19
U806.020	32	30	20,5	20

4-kt. / sq.	Schneideisen für dies for U175.A2 / A7			
Bestell-Nr. order-no.	F	D	H	4-kt.
U806.103	32	25,3	20,5	3
U806.104	32	25,3	20,5	4
U806.105	32	25,3	20,5	5
U806.106	32	25,3	20,5	6
U806.107	32	25,3	20,5	7
U806.108	32	25,3	20,5	8
U806.109	32	25,3	20,5	9
U806.110	32	25,3	20,5	10
U806.111	32	25,3	20,5	11
U806.112	32	25,3	20,5	12
U806.113	32	25,3	20,5	13
U806.114	32	30	20,5	14
U806.115	32	30	20,5	15
U806.116	32	30	20,5	16
U806.117	32	30	20,5	17
U806.118	32	30	20,5	18

Schneideisenrohlinge
 zur Außenbearbeitung, HSS

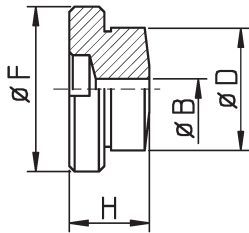
Die Blanks
 for External Broaching, HSS


Schneideisenrohlinge für Sonderformen die blanks for special shapes						
Bestell-Nr. order-no.	Startbohrung start bore	B	F	D	H	Bereich range
U175.R1B0	--		32	25,3	20,5	4-kt bis \varnothing 13 6-kt bis \varnothing 15
U175.R1B3	3		32	25,3	20,5	4-kt bis \varnothing 13 6-kt bis \varnothing 15
U175.R2B6	6		32	30	20,5	4-kt bis \varnothing 18 6-kt bis \varnothing 20

für U175.A...

belongs to U175.A..

Schneideisenrohlinge
 zur Außenbearbeitung, Syst. Traub-Index, HSS

Die Blanks for External Broaching
 Syst. Traub-Index, HSS


Schneideisenrohlinge für Sonderformen die blanks for special shapes						
Bestell-Nr. order-no.	Startbohrung start bore	B	F	D	H	Bereich range
U175.RW17	3		24	18	13	bis \varnothing 13
U175.RW37	6		40	36	13	bis \varnothing 30

für U175.AKI.../AGI...

belongs to U175.AKI.../AGI...

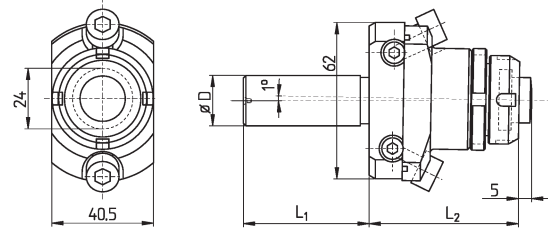
**Räumhalter für Außenbearbeitung
System TRAUB-INDEX**
**External Broaching Head
System TRAUB-INDEX**


Bild 1

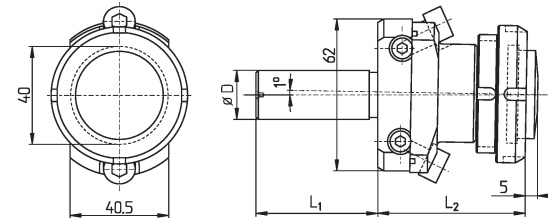


Bild 2

Speziell für Außenverzahnung / Kerbverzahnungen

Especially for external serration

Bild 1 (kurze Ausführung) picture 1 (short version)				Räumtiefe bis broaching length	
Bestell-Nr. order-no.	D	L ₁	L ₂	Ø 13	Ø 8
U175.AKI216	16	50	59	17,6	36,8
U175.AKI219	3/4"	50	59	17,6	36,8
U175.AKI220	20	50	59	17,6	36,8
U175.AKI222	22	70	59	17,6	36,8
U175.AKI225	25	50	59	17,6	36,8
U175.AKI226	1"	50	59	17,6	36,8
U175.AKI230	30	50	59	17,6	36,8
U175.AKI231	1 1/4"	50	59	17,6	36,8
U175.AKI232	32	50	59	17,6	36,8

Bild 1 (lange Ausführung) picture 1 (long version)				Räumtiefe bis broaching length	
Bestell-Nr. order-no.	D	L ₁	L ₂	Ø 13	Ø 8
U175.AKI216L	16	50	72	29,6	48,8
U175.AKI219L	3/4"	50	72	29,6	48,8
U175.AKI220L	20	50	72	29,6	48,8
U175.AKI222L	22	70	72	29,6	48,8
U175.AKI225L	25	50	72	29,6	48,8
U175.AKI226L	1"	50	72	29,6	48,8
U175.AKI230L	30	50	72	29,6	48,8
U175.AKI231L	1 1/4"	50	72	29,6	48,8
U175.AKI232L	32	50	72	29,6	48,8

Bild 2 (kurze Ausführung) picture 2 (short version)				Räumtiefe bis broaching length	
Bestell-Nr. order-no.	D	L ₁	L ₂	Ø 30	Ø 8
U175.AGI216	16	50	60	20	38,2
U175.AGI219	3/4"	50	60	20	38,2
U175.AGI220	20	50	60	20	38,2
U175.AGI225	25	50	60	20	38,2
U175.AGI226	1"	50	60	20	38,2
U175.AGI222	22	70	60	20	38,2
U175.AGI230	30	50	60	20	38,2
U175.AGI231	1 1/4"	50	60	20	38,2
U175.AGI232	32	50	60	20	38,2

Bild 2 (lange Ausführung) picture 2 (long version)				Räumtiefe bis broaching length		
Bestell-Nr. order-no.	D	L ₁	L ₂	Ø 30	Ø 16	Ø 8
U175.AGI216L	16	50	73	20	32	50,2
U175.AGI219L	3/4"	50	73	20	32	50,2
U175.AGI220L	20	50	73	20	32	50,2
U175.AGI222L	22	70	73	20	32	50,2
U175.AGI225L	25	50	73	20	32	50,2
U175.AGI226L	1"	50	73	20	32	50,2
U175.AGI230L	30	50	73	20	32	50,2
U175.AGI231L	1 1/4"	50	73	20	32	50,2
U175.AGI232L	32	50	73	20	32	50,2

Schneideisenrohlinge s. S. 11

Die blanks see page 11

Ersatzteilliste für Räumhalter

Spare Parts for Broaching Heads

Bestell-Nr. order-no.	Bezeichnung - description	
Für Räumhalter, taumelnd einstellbar (Aufnahme Ø 8)		
		<i>broaching heads adjustable Ø 8</i>
-U175.1K	Satz Kugellager	<i>set of ball bearings</i>
-U175.1A	Spindel zur Aufnahme der Räumdorne	<i>spindle for the broaches</i>
-U175.1V	Satz Schrauben (4 Stück)	<i>set of screws (4pcs)</i>
-U175.1S12	Schaftteil Ø 12 mm	<i>shank part Ø 12 mm</i>
-U175.1S14	Schaftteil Ø 14 mm	<i>shank part Ø 14 mm</i>
-U175.1S5/8	Schaftteil Ø 5/8"	<i>shank part Ø 5/8"</i>
-U175.1S16	Schaftteil Ø 16 mm	<i>shank part Ø 16 mm</i>
-U175.1S19	Schaftteil Ø 3/4"	<i>shank part Ø 3/4"</i>
-U175.1S20	Schaftteil Ø 20 mm	<i>shank part Ø 20 mm</i>
-U175.1S22	Schaftteil Ø 22 mm	<i>shank part Ø 22 mm</i>
-U175.1S25	Schaftteil Ø 25 mm	<i>shank part Ø 25 mm</i>
-U175.1S26	Schaftteil Ø 1"	<i>shank part Ø 1"</i>
-U175.1G	kompletter Kopf incl. Gehäuseteil + Spindel+ Kugellager	<i>body part to hold the ball bearings</i>
Für Räumhalter, taumelnd, einstellbar (Aufnahme Ø 12)		
		<i>broaching heads adjustable Ø 12</i>
-U175.2K	Satz Kugellager	<i>set of ball bearings</i>
-U175.2A	Spindel zur Aufnahme der Räumdorne	<i>spindle for the broaches</i>
-U175.2V	Satz Schrauben (4 Stück)	<i>set of screws (4pcs)</i>
-U175.2S19	Schaftteil Ø 3/4"	<i>shank part Ø 3/4"</i>
-U175.2S20	Schaftteil Ø 20 mm	<i>shank part Ø 20 mm</i>
-U175.2S22	Schaftteil Ø 22 mm	<i>shank part Ø 22 mm</i>
-U175.2S25	Schaftteil Ø 25 mm	<i>shank part Ø 25 mm</i>
-U175.2S26	Schaftteil Ø 1"	<i>shank part Ø 1"</i>
-U175.2S30	Schaftteil Ø 30 mm	<i>shank part Ø 30 mm</i>
-U175.2S31	Schaftteil Ø 1 1/4"	<i>shank part Ø 1 1/4"</i>
-U175.2S32	Schaftteil Ø 32 mm	<i>shank part Ø 32 mm</i>
-U175.2G	kompletter Kopf incl. Gehäuseteil + Spindel+ Kugellager	<i>body part to hold the ball bearings</i>
Für Räumhalter, taumelnd, fest (Aufnahme Ø 12)		
		<i>broaching heads fixed Ø 12</i>
-U175.7K	Satz Kugellager mit Dichtung	<i>set of ball bearings + gasket</i>
-U175.7A	Welle (Spindel)	<i>spindle</i>
-U175.7M	Verschlussmutter	<i>lock nut</i>
-U175.7KM	Kontermutter	<i>counter nut</i>