

Bohrstangenaufnahmen *Boring Bar Sleeves*



passion for clamping

Bild 1

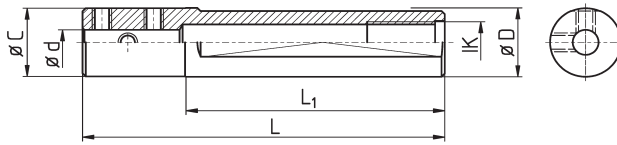


Bild 2

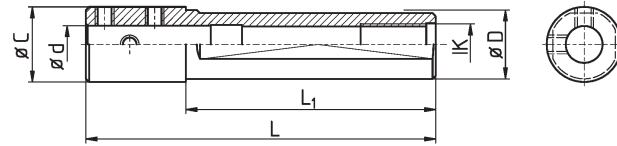
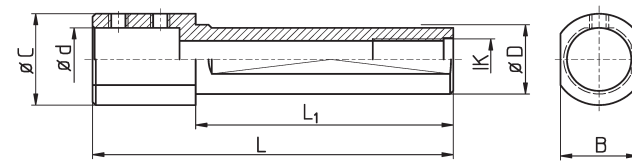


Bild 3



Zahl der Spannflächen und Gewindebohrungen kann von den Musterzeichnungen abweichen !

Number of clamping flats and thread holes may vary from the shown drawings

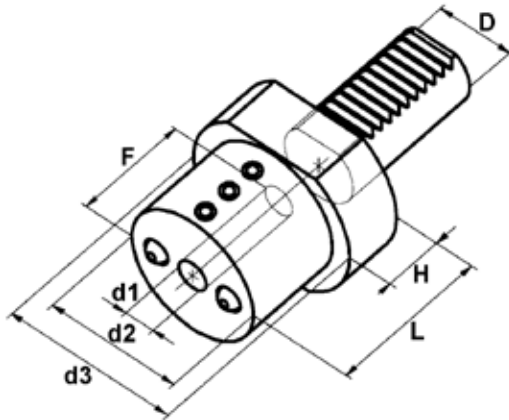
Bestell-Nr. order-no.	d	D	C	B	L ₁	L	IK	Maschinen machines	Bild picture
WD061650	6	16	18	--	50	70	9		2
WD081650IK	8	16	18	--	50	70	G1/8"	STAR	2
WD101650IK	10	16	20	--	50	70	G1/8"	SR10J	2
WD121650	12	16	22	--	50	70	9	SW7	2
ABS691-03IK	3	16	15,8	--	80	90	G1/8"		1
ABS691-41	4	16	15,8	--	80	90	8,4	STAR	1
ABS691-05IK	5	16	15,8	--	80	90	G1/8"	SR10J	1
ABS691-42	6	16	15,8	--	80	90	G1/8"	SW12R II	1
ABS691-08IK	8	16	15,8	--	80	90	G1/8"		1
ABS1903IK	3	3/4"	18,8	--	52	70	G1/8"		1
ABS1904IK	4	3/4"	18,8	--	52	70	G1/8"		1
ABS1905IK	5	3/4"	18,8	--	52	70	G1/8"	CITIZEN	1
ABS1906IK	6	3/4"	18,8	--	52	70	G1/8"	L16-20	1
ABS1908IK	8	3/4"	22	20	40	70	G1/8"	B12	3
ABS1910IK	10	3/4"	25	20	40	70	G1/8"	C16	3
ABS1912IK	12	3/4"	25	20	40	70	G1/8"	M12/16	3
ABS1914IK	14	3/4"	30	20	40	70	G1/4"		3
ABS1916IK	16	3/4"	30	20	40	70	G1/4"		3
WD061990FL	6	3/4"	3/4"	--	--	90	--		1
WD081990FL	8	19	19	--	--	90	--		1
ABS2006IK	6	20	28	--	40	70	G1/4"		3
ABS2008IK	8	20	28	--	40	70	G1/4"		3
ABS2010IK	10	20	28	--	40	70	G1/4"		3
ABS2012IK	12	20	28	--	40	70	G1/4"	CITIZEN B12	3
ABS2014IK	14	20	30	--	40	70	G1/4"	u.a.	3
ABS2015IK	15	20	30	--	40	70	G1/4"		3
ABS2016IK	16	20	30	--	40	70	G1/4"		3
WD162050	16	20	30	--	50	70	--		2

Bestell-Nr. order-no.	d	D	C	B	L ₁	L	IK	Maschinen machines	Bild picture
ABS736-44IK	6	22	24	--	70	105	G1/4"		2
ABS736-40IK	8	22	24	--	70	105	G1/4"		2
ABS736-41IK	10	22	24	--	80	105	G1/4"		2
ABS736-42IK	12	22	24	--	80	105	G1/4"		2
WD032280IK	3	22	21,7	--	80	112	G1/4"		1
WD312280IK	1/8"	22	31,7	--	80	112	G1/4"		1
WD042280IK	4	22	21,7	--	80	112	G1/4"		1
WD052280IK	5	22	21,7	--	80	112	G1/4"		1
WD062280IK	6	22	21,7	--	80	112	G1/4"		1
WD632280IK	1/4"	22	21,7	--	80	112	G1/4"	STAR	1
WD072280IK	7	22	21,7	--	80	112	G1/4"	RNC 16B SR16/20/32	1
WD792280IK	5/16"	22	21,7	--	80	112	G1/4"	KNC SNC	1
WD082280IK	8	22	21,7	--	80	112	G1/4"	SV12/20/32	1
WD952280IK	3/8"	22	21,7	--	80	112	G1/4"	SA12/16 SE12/16	1
WD102280IK	10	22	21,7	--	80	112	G1/4"	ECAS12 / 20 ; SB12 / 20R	1
WD122280IK	12	22	24	--	80	112	G1/4"	SB16C / D / E	1
WD132280IK	1/2"	22	24	--	80	112	G1/4"	SR20J / JN ; SR20 R / II / III / IV	1
WD142280IK	14	22	29	24	80	112	G1/4"	SR32J / JN ; SR38A / B	2
WD582280IK	5/8"	22	29	24	80	112	G1/4"	ST20 ; ECAS20T	2
WD162280IK	16	22	29	24	80	112	G1/4"	SV20R ; SW20	3
WD192280IK	19	22	32	24	80	112	G1/4"	ST38 ; SV32J ; SV38R	3
WD202280IK	20	22	32	24	80	112	G1/4"		3
ABS301-41	6	22	21,7	--	85	125,8	12,4		1
ABS301-42	8	22	21,7	--	85	125,8	12,4		1
ABS301-43IK	10	22	21,7	--	80	120	G1/4"		1
ABS301-44IK	12	22	21,7	--	80	120	G1/4"		1
WD0625240IK	6	25	24,7	--	35	240	M16x1		1
WD0625130IK	6	25	24,7	--	130	170	M14x1,5		1
WD0825130IK	8	25	24,7	--	130	170	M14x1,5		1
WD1025130IK	10	25	24,7	--	130	170	M14x1,5		1
WD1225130IK	12	25	24,7	--	130	170	M14x1,5		1
WD1425130IK	14	25	24,7	--	130	170	M14x1,5	TORNOS	1
WD1625130IK	16	25	24,7	--	130	170	M14x1,5	DECO 2000	1
WD1825130IK	18	25	32	--	130	170	M14x1,5		2
WD1925130IK	3/4"	25	35	--	130	170	M14x1,5		2
WD2025130IK	20	25	35	--	130	170	M14x1,5		2
ABS2604IK	4	1"	28	--	60	110	G1/4"		2
ABS2604LIK	4	1"	--	--	--	130	G1/4"		1
ABS2606IK	6	1"	28	--	60	110	G1/4"		2
ABS2606LIK	6	1"	--	--	--	130	G1/4"		1
ABS2606IKFL	6	1"	25	--	118	130	G1/4"		1
ABS2608KIK	8	1"	25	--	98	110	G1/4"		1
ABS2608IK	8	1"	28	--	60	110	G1/4"	CITIZEN	2
ABS2608LIK	8	1"	--	--	--	130	G1/4"	A20-VI	1
ABS2608IKFL	8	1"	25	--	118	130	G1/4"	L25	1
ABS2610KIK	10	1"	--	--	--	100	G1/4"	M20/25	1
ABS2610IK	10	1"	28	--	60	110	G 1/4"	E32	1
ABS2610IKFL	10	1"	25	--	118	130	G1/4"	L32-VII	2
ABS2612IK	12	1"	28	--	60	110	G1/4"		2
ABS2612IKFL	12	1"	25	--	118	130	G1/4"		1
ABS2616IK	16	1"	32	28	60	110	G1/4"		3
ABS2620IK	20	1"	35,6	28	60	110	G1/4"		3

Bestell-Nr. order-no.	d	D	C	B	L ₁	L	IK	Maschinen machines	Bild picture
WD062699FL	6	1"	--	--	--	100	13		1
WD102699FL	10	1"	--	--	--	100	13		1
WD122699FL	12	1"	--	--	--	100	13		1
WD142699FL	14	1"	--	--	--	100	15		1
WD0628110IK	6	28	--	--	--	110	M12x1,5	TRAUB TNL 12/16 mit Kühlmittelanschluss <i>with coolant inlet</i> M12x1,5	1
WD0828110IK	8	28	--	--	--	110	M12x1,5		1
WD1028110IK	10	28	--	--	--	110	M12x1,5		1
WD1228110IK	12	28	--	--	--	110	M12x1,5		1
WD1628110IK	16	28	--	--	--	110	M12x1,5		1
WD203275IK	20	32	31,8	--	75	106	G1/4"		1
WD253280IK	25	32	40	34	80	106	G1/4"	STAR SR32JN	3
WD3132105IK	1/8"	32	31,6	--	91	105	G1/4"	STAR SR32J	1
WD0632105IK	6	32	31,6	--	95	105	G1/4"		1
WD6332105IK	1/4"	32	31,6	--	95	105	G1/4"		1
WD7932105IK	5/16"	32	31,6	--	95	105	G1/4"		1
WD0832105IK	8	32	31,6	--	95	105	G1/4"		1
WD9532105IK	3/8"	32	31,6	--	95	105	G1/4"		1
WD1032105IK	10	32	31,6	--	95	105	G1/4"		1
WD1232105IK	12	32	31,6	--	95	105	G1/4"		1
WD1432105IK	14	32	31,6	--	95	105	G1/4"		1
WD5832105IK	5/8"	32	31,6	--	91	105	G1/4"		1
WD1632105IK	16	32	31,6	--	95	105	G1/4"		1
WD1932105IK	3/4"	32	31,6	--	95	105	G1/4"		1
WD2032105IK	20	32	31,6	--	95	105	G1/4"		1

VDI-Werkzeughalter Weldon, Form E1/E2

VDI Tool Holders Weldon, Form E1/E2



Bestell-Nr. order-no.	D	d1	d2	d3	F	L	H
C-9 E2.30.08	30	8	55	68	51	60	22
C-9 E2.30.10	30	10	55	68	51	60	22
C-9 E2.30.12	30	12	55	68	51	60	22
C-9 E2.30.14	30	14	55	68	51	60	22
C-9 E2.30.16	30	16	55	68	51	60	22
C-9 E2.30.20	30	20	55	68	51	60	22
C-9 E2.30.25	30	25	55	68	51	60	22
C-9 E2.30.32	30	32	68	68	61	75	-

**Bohrstangen-Haltersystem
mit Aufnahmhülsen**
**Boring Bar System
with Reduction Sleeves**

Aufnahmhülsen:
Reduction sleeves:

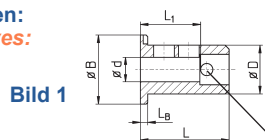


Bild 1

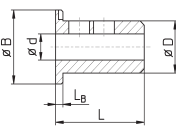


Bild 2

mit Querstift als Anschlag,
speziell für ISCAR-PICCO-CUT
with pin across for stop
especially for ISCAR-PICCO-CUT

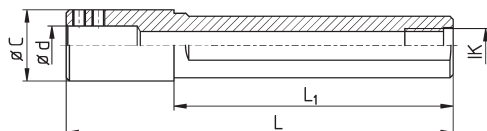


Bild 3

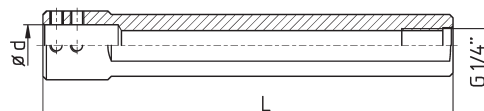


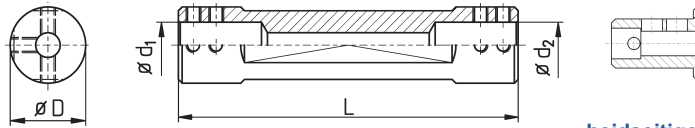
Bild 4

Bestell-Nr. order-no.	d	D	C	B	L ₁	L _B	L	IK	Bild picture
Aufnahmhülsen Reduction Sleeves									
RB08-3-PICCO	3	8	--	11	14	1,5	21,5	--	1
RB08-4-PICCO	4	8	--	11	14	1,5	21,5	--	1
RB08-5-PICCO	5	8	--	11	14	1,5	21,5	--	1
RB08-6-PICCO	6	8	--	11	14	1,5	21,5	--	1
RB08-3	3	8	--	11	--	1,5	21,5	--	2
RB08-4	4	8	--	11	--	1,5	21,5	--	2
RB08-5	5	8	--	11	--	1,5	21,5	--	2
RB08-6	6	8	--	11	--	1,5	21,5	--	2
RB12-3-PICCO	3	12	--	17	15	1,8	21,8	--	1
RB12-4-PICCO	4	12	--	17	15	1,8	21,8	--	1
RB12-5-PICCO	5	12	--	17	15	1,8	21,8	--	1
RB12-6-PICCO	6	12	--	17	15	1,8	21,8	--	1
RB12-7-PICCO	7	12	--	17	15	1,8	21,8	--	1
RB12-8-PICCO	8	12	--	17	15	1,8	21,8	--	1
RB12-3	3	12	--	17	--	1,8	21,8	--	2
RB12-4	4	12	--	17	--	1,8	21,8	--	2
RB12-5	5	12	--	17	--	1,8	21,8	--	2
RB12-6	6	12	--	17	--	1,8	21,8	--	2
RB12-7	7	12	--	17	--	1,8	21,8	--	2
RB12-8	8	12	--	17	--	1,8	21,8	--	2
RB12-9	9	12	--	17	--	1,8	21,8	--	2
RB12-10	10	12	--	17	--	1,8	21,8	--	2
Bohrstangenaufnahmen Boring Bar Sleeves									
WD-RB121250	12	12	19	--	50	--	75	--	3
WD-RB121955IK	12	3/4"	24	--	55	--	70	M14x1,5*	3
WD-RB122270IK	12	22	24	--	70	--	85	M14x1,5*	3
WD-RB122297IK	12	22	24	--	97	--	112	M14x1,5*	3
WD-RB1225150IK	12	25	24,6	--	150	--	169	M14x1,5*	3
WD-RB122655IK	12	1"	24	--	55	--	70	M14x1,5*	3
WD-RB1220100IK	12	20	--	--	--	--	100	G1/8"	4
WD-RB1222100IK	12	22	--	--	--	--	100	G1/8"	4
WD-RB1225100IK	12	25	--	--	--	--	100	G1/8"	4

* Gewindereduzierungen auf G1/8" bzw. M8x1 erhältlich

* Thread reduction fittings to G1/8" resp. M8x1 available

Bild 5



beidseitige Hülsenaufnahme möglich
Reduction Sleeves on both sides possible

Bild 6

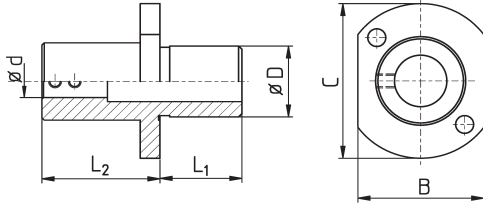


Bild 7

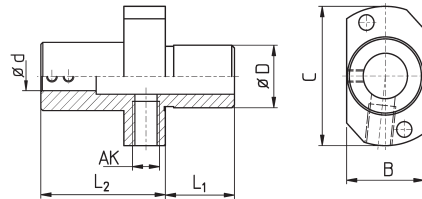


Bild 8

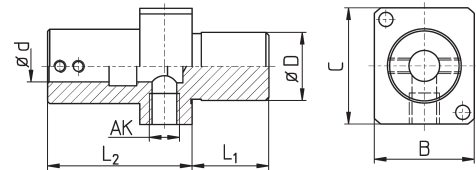


Bild 9

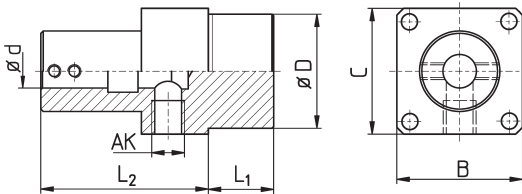
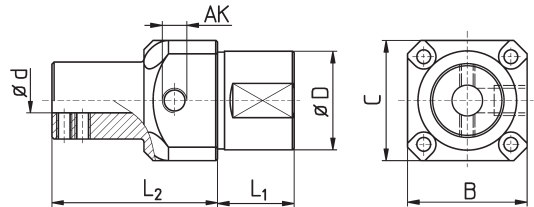


Bild 10



Bestell-Nr. order-no.	d / d ₁	d ₂	D	C	B	L ₁	L ₂	L	AK	Maschinen machines	Bild picture
Doppelhalter <i>Double Holders</i>											
WDD08085880	8	8	5/8"	--	--	--	--	80	--		5
WDD08081680	8	8	16	--	--	--	--	80	--		5
WDD12121990	12	12	3/4"	--	--	--	--	90	--		5
WDD12122090	12	12	20	--	--	--	--	90	--		5
WDD12122290	12	12	22	--	--	--	--	90	--		5
WDD121225105	12	12	25	--	--	--	--	105	--		5
WDD121226105	12	12	1"	--	--	--	--	105	--		5
Halter für Rückseitenbearbeitung <i>Backworking Holders</i>											
WD-RB1222SR	12	--	22	48	38	25	26	51	--	STAR SR32	6
WD-RB1222SRR	12	--	22	49	28	25	26	51	--	STAR SR10J (Position T22 + T24)	7
WD-RB1222SRRL	12	--	22	49	28	25	41	66	--	SB16 / 20 Type C / Type E SB20R Type E / Type G / Type N	7
WD-RB1222SRR-AK1	12	--	22	49	28	25	37	62	M8x1	SR20J / JN ; SW12RII ; SR20 R / II / III SV20R ; SR32J / JN ; SR20R IV	7
WD-RB1222SRRL-AK1	12	--	22	49	28	25	52	77	M8x1	(Pos. T21 - T24, verbaut - overlaps T25 - T28)	7
WD-RB1222SW-AK1	12	--	22	37,5	32,5	25	36	61	M8x1	STAR SW12RII ; SW20 ;	8
WD-RB1222SWL-AK1	12	--	22	37,5	32,5	25	51	76	M8x1	SR20RIV	8
WD-RB1232HA32-AK1	12	--	32	37,5	37,5	25	45	70	M8x1	HANWHA STL38H	10
WD-RB1232HA32L-AK1	12	--	32	37,5	37,5	25	60	85	M8x1		10
WD-RB1233HA20-AK1	12	--	33	39	39	25	45	70	M8x1	HANWHA	10
WD-RB1233HA20L-AK1	12	--	33	39	39	25	60	85	M8x1		10
WD-RB1234MK-AK1	12	--	34	39	39	19,5	39,5	59	M8x1		9
WD-RB1234MKL-AK1	12	--	34	39	39	19,5	54,5	74	M8x1	STAR ECAS32 ; SV38R ; MAIER	9

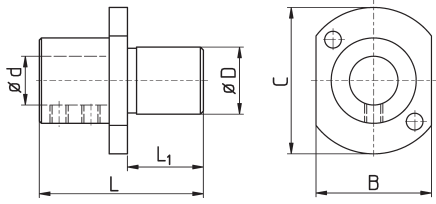
Bohrstangenaufnahmen für
Rückseitenbearbeitung STARBoring Bar Sleeves for
for STAR backworking

Bild 1

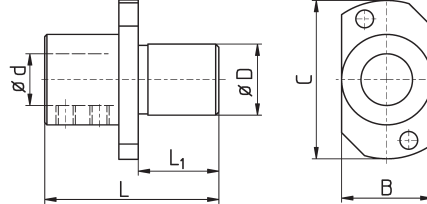


Bild 2



Bestell-Nr. order-no.	d	D	C	B	L ₁	L	Maschinen machines	Bild picture
WD0616SR	6	16	40	24	20	46		1
WD0816SR	8	16	40	24	20	46	SR16 / 20	1
WD1016SR	10	16	40	24	20	46		1
WD1216SR	12	16	40	24	20	46		1
WD0622SRR	6	22	49	28	25	59		2
WD0722SRR	7	22	49	28	25	59	SR10J (Position T22 + T24)	2
WD0822SRR	8	22	49	28	25	59	SB16 / 20 Type C / Type E	2
WD0922SRR	9	22	49	28	25	59	SB20R Type E / Type G / Type N	2
WD1022SRR	10	22	49	28	25	59	SR20J / JN ; SW12RII	2
WD1222SRR	12	22	49	28	25	59	SR20 R / II / III ; SV20R	2
WD1422SRR	14	22	49	28	25	59	SR32J / JN	2
WD1622SRR	16	22	49	28	25	59	SR20R IV (Pos. T21 - T24, verbaut - <i>overlaps</i> T25 - T28)	2
WD1922SRR	3/4"	22	49	28	25	59		2
WD2022SRR	20	22	49	28	25	59		2
WD0622SR	6	22	48	38	25	63		1
WD0822SR	8	22	48	38	25	63		1
WD1022SR	10	22	48	38	25	63		1
WD1222SR	12	22	48	38	25	63	SR32	1
WD1422SR	14	22	48	38	25	63		1
WD1622SR	16	22	48	38	25	63		1
WD2022SR	20	22	48	38	25	63		1

mit innerer Kühlmittelzufuhr

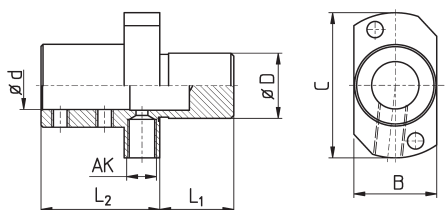


Bild 3

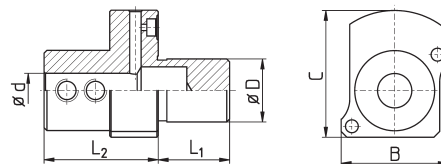


Bild 5

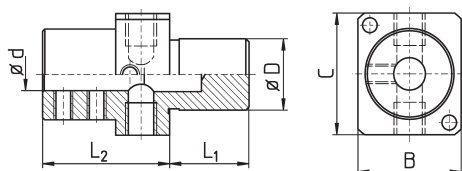


Bild 4

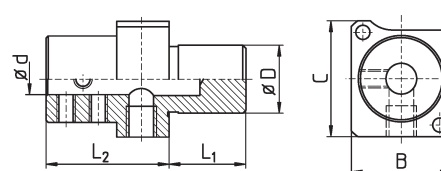


Bild 4b

with inner coolant inlet



Bestell-Nr. order-no.	d	D	L ₁	L ₂	C	B	AK	Maschinen machines	Bild picture
WD2522SR-AK1	25	22	25	44	48	38	G1/8"	SR32	--
WD0322SRR-AK1	3	22	25	42	49	28	G1/8"	SR10J (Position T22 + T24) SB16 / 20 Type C / Type E SB20R Type E / Type G / Type N SR20J / JN ; SW12RII SR20 R / II / III ; SV20R SR32J / JN ; ECAS12/20 SR20R IV (Pos. T21 - T24, verbaut - <i>overlaps</i> T25 - T28)	3
WD0422SRR-AK1	4	22	25	42	49	28	G1/8"		3
WD0522SRR-AK1	5	22	25	42	49	28	G1/8"		3
WD0622SRR-AK1	6	22	25	42	49	28	G1/8"		3
WD0722SRR-AK1	7	22	25	42	49	28	G1/8"		3
WD0822SRR-AK1	8	22	25	42	49	28	G1/8"		3
WD1022SRR-AK1	10	22	25	42	49	28	G1/8"		3
WD1222SRR-AK1	12	22	25	42	49	28	G1/8"		3
WD1422SRR-AK1	14	22	25	42	49	28	G1/8"		3
WD1622SRR-AK1	16	22	25	42	49	28	G1/8"		3
WD2022SRR-AK1	20	22	25	42	49	28	G1/8"		3
WD3122SRR-AK1	1/8"	22	25	42	49	28	G1/8"		3
WD4722SRR-AK1	3/16"	22	25	42	49	28	G1/8"		3
WD6322SRR-AK1	1/4"	22	25	42	49	28	G1/8"		3
WD7922SRR-AK1	5/16"	22	25	42	49	28	G1/8"		3
WD9522SRR-AK1	3/8"	22	25	42	49	28	G1/8"		3
WD1322SRR-AK1	1/2"	22	25	42	49	28	G1/8"	3	
WD5822SRR-AK1	5/8"	22	25	42	49	28	G1/8"	3	
WD1922SRR-AK1	3/4"	22	25	42	49	28	G1/8"	3	
WD0322SW-AK1	3	22	25	42	37,5	32,5	G1/8"	SW12R II ; SW20 SV20R ; SR20R IV SB12/20R ; SR38	4
WD0422SW-AK1	4	22	25	42	37,5	32,5	G1/8"		4
WD0522SW-AK1	5	22	25	42	37,5	32,5	G1/8"		4
WD0622SW-AK1	6	22	25	42	37,5	32,5	G1/8"		4
WD0822SW-AK1	8	22	25	42	37,5	32,5	G1/8"		4b
WD1022SW-AK1	10	22	25	42	37,5	32,5	G1/8"		4
WD1222SW-AK1	12	22	25	42	37,5	32,5	G1/8"		4b
WD1422SW-AK1	14	22	25	42	37,5	32,5	G1/8"		4
WD1622SW-AK1	16	22	25	42	37,5	32,5	G1/8"		4
WD2022SW-AK1	20	22	25	42	37,5	32,5	G1/8"		4
WD3122SW-AK1	1/8"	22	25	40	37,5	32,5	G1/8"		4
WD4722SW-AK1	3/16"	22	25	40	37,5	32,5	G1/8"		4
WD6322SW-AK1	1/4"	22	25	40	37,5	32,5	G1/8"		4
WD7922SW-AK1	5/16"	22	25	40	37,5	32,5	G1/8"		4
WD9522SW-AK1	3/8"	22	25	40	37,5	32,5	G1/8"		4
WD1322SW-AK1	1/2"	22	25	40	37,5	32,5	G1/8"		4
WD5822SW-AK1	5/8"	22	25	40	37,5	32,5	G1/8"	4	
WD1922SW-AK1	3/4"	22	25	40	37,5	32,5	G1/8"	4	
WD0422SW-IK	4	22	25	40	44,2	37	Ø 6	SR38 SR32J-II	5
WD0622SW-IK	6	22	25	40	44,2	37	Ø 6		5
WD0822SW-IK	8	22	25	40	44,2	37	Ø 6		5
WD1022SW-IK	10	22	25	40	44,2	37	Ø 6		5
WD1222SW-IK	12	22	25	40	44,2	37	Ø 6		5
WD1622SW-IK	16	22	25	40	44,2	37	Ø 6		5
WD2022SW-IK	20	22	25	40	44,2	37	Ø 6		5

Bohrstangenaufnahmen Rückseitenbearbeitung STAR / MAIER

Boring Bar Sleeves for STAR / MAIER backworking

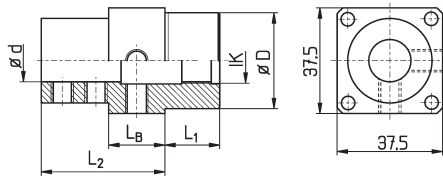


Abbildung dient nur zur Veranschaulichung der Maße
the picture above is only meant for illustration

FL = Spannfläche Schaft
clamping flat shank

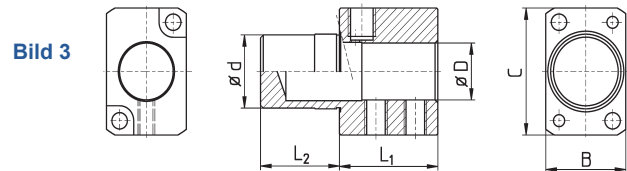
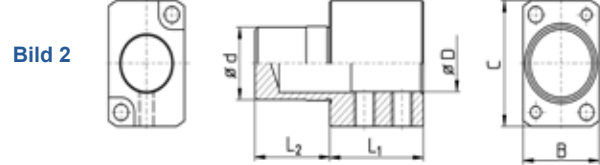
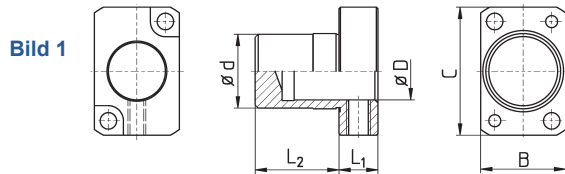
X = Freifräsung für Schrauben
free milling for screws

Bestell-Nr. order-no.	d	D	L ₁	L ₂	LB	AK	IK	Maschinen machines
WDM123444X	12	34	19,5	25	11,6	--	--	
WDM123454	12	34	19,5	35	10	--	--	
WDM123463AK2	12	34	19,5	44	20	M8x1	--	
WDM123463AK2FLX	12	34	19,5	44	20	M8x1	--	
WDM163444X	16	34	19,5	25	11,7	--	--	
WDM163454	16	34	19,5	35	10	--	G1/4"	
WDM163455	16	34	19,5	35,5	10	--	--	
WDM163463AK2FLX	16	34	19,5	44	20	M8x1	--	
WDM163479	16	34	44	35	10	--	M16x1	
WDM193444X	3/4"	34	19,5	25	11,9	--	--	
WDM193445X	3/4"	34	19,5	25,5	10	--	--	
WDM193454X	3/4"	34	19,5	35	10	--	--	
WDM193463AK2	3/4"	34	19,5	44	20	M8x1	--	
WDM193469	3/4"	34	44	25	10	--	G1/4"	
WDM193469X	3/4"	34	44	25	10	--	--	MAIER STAR ECAS32 SV38R
WDM203444X	20	34	19,5	25	11,9	--	--	
WDM203454	20	34	19,5	35	10	--	--	
WDM203454X	20	34	19,5	35	10	--	--	
WDM203463AK2FLX	20	34	19,5	44	20	M8x1	--	
WDM203469	20	34	44	25	10	--	G1/4"	
WDM203479	20	34	44	35	10	--	M16x1	
WDM253444X	25	34	19,5	25	11,9	--	--	
WDM253454X	25	34	19,5	35	10	--	--	
WDM253463AK2FLX	25	34	19,5	44	20	M8x1	--	
WDM253469X	25	34	44	25	10	--	--	
WDM263445X	1"	34	19,5	25,5	10	--	--	
WDM263463AK2X	1"	34	19,5	44	20	M8x1	--	
WDM263469X	1"	34	44	25	10	--	--	

Wenn IK-Angabe vorhanden - auch mit Anschlag verwendbar
If IK - is indicated - also useable with back stop

Rückseitenbearbeitung CITIZEN

CITIZEN backworking

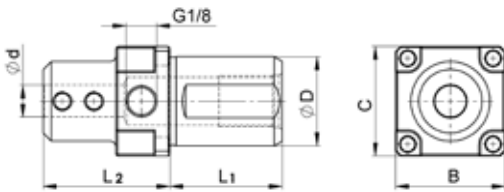


Bestell-Nr. order-no.	d	D	L ₁	L ₂	C	B	AK	Maschinen machines	Bild picture
WD1625KCIT	25	16	13	28	42,5	28,4	--	L20X / L20XII	1
WD1625CIT	25	16	35	28	42,5	28,4	--		2
WD1625CIT-AK1*	25	16	35	28	42,5	28,4	G1/8"		3
WD1925KCIT	25	3/4"	13	28	42,5	28,4	--		1
WD1925CIT	25	3/4"	35	28	42,5	28,4	--		2
WD1925CIT-AK1*	25	3/4"	35	28	42,5	28,4	G1/8"		3

*with axial coolant inlet

Rückseitenbearbeitung TORNOS

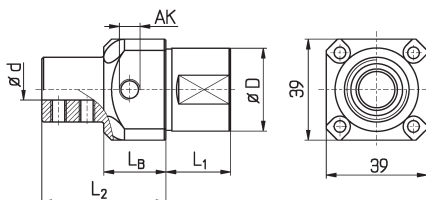
TORNOS backworking



Bestell-Nr. order-no.	d	D	L ₁	L ₂	C	B	Maschinen machines
WD0328CT20-AK1	3	28	35,5	40	34,5	34,5	TORNOS CT20
WD0428CT20-AK1	4	28	35,5	40	34,5	34,5	
WD0628CT20-AK1	6	28	35,5	40	34,5	34,5	
WD0828CT20-AK1	8	28	35,5	40	34,5	34,5	
WD1028CT20-AK1	10	28	35,5	40	34,5	34,5	
WD1228CT20-AK1	12	28	35,5	40	34,5	34,5	
WD1628CT20-AK1	16	28	35,5	40	34,5	34,5	
WD2028CT20-AK1	20	28	35,5	40	34,5	34,5	

Rückseitenbearbeitung HANWHA

HANWHA backworking



Bestell-Nr. order-no.	d	D	L ₁	L ₁	LB	AK	IK	Maschinen machines
WD0632HA32-AK1	6	32	25	48	--	G1/8"	--	HANWHA STL38
WD0832HA32-AK1	8	32	25	48	--	G1/8"	--	
WD1032HA32-AK1	10	32	25	48	--	G1/8"	--	
WD1232HA32-AK1	12	32	25	48	--	G1/8"	--	
WD1632HA32-AK1	16	32	25	48	--	G1/8"	--	