

Schneideisenhalter

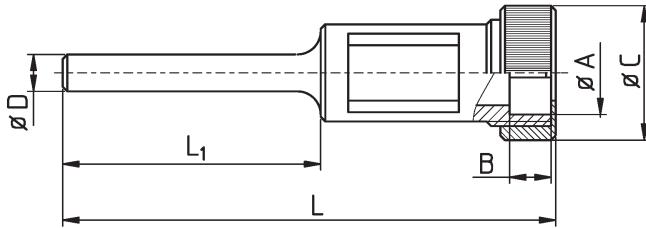
Die Holders



passion for clamping

**Schneideisenhalter
mit Zylinderschaft, Überwurfmutter**

**Button Die Holders
with Cylindrical Shank, Lock Nut**

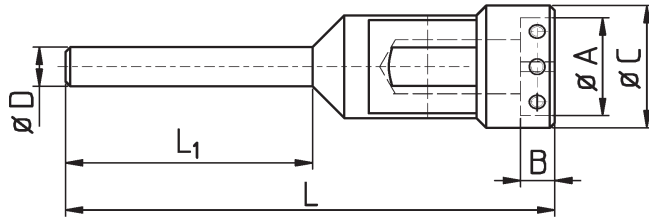


Für Langdrehautomaten (mit Klemmkonus) oder zur Aufnahme in Gewindeschneidfutter
For lathes (with chuck cone) or to use with tapping holders

Bestell-Nr. order-no.	A	B	D	C	L ₁	L	max. Gew.länge max. thread length
SHM16-5	16	4	5	22	52	87	22
SHM16-6	16	4	6	22	52	87	22
SHM16-7	16	4	7	22	52	87	22
SHM16-8	16	4	8	22	53	87	22
SHM20-5	20	4	5	26	48	87	27
SHM20-6	20	4	6	26	48	87	27
SHM20-7	20	4	7	26	47	87	27
SHM20-8	20	4	8	26	47	87	27
SHM20-8K	20	4	8	26	53	77	18

Schneideisenhalter
mit Zylinderschaft, Schraubklemmung

Button Die Holders
with Cylindrical Shank, Screw Clamping

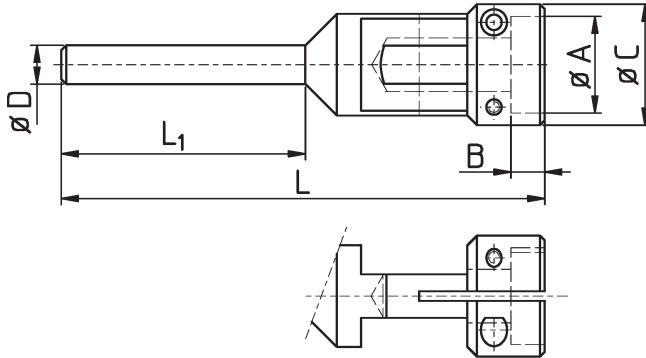


Für Langdrehautomaten (mit Klemmkonus) oder zur Aufnahme in Gewindeschneidfutter
For lathes (with chuck cone) or to use with tapping holders

Bestell-Nr. order-no.	A	B	D	C	L ₁	L	max. Gew.länge max. thread length
SH16-6	16	5	6	22	52	80	21
SH16-6L	16	5	6	22	49	95	35
SH16-7	16	5	7	22	53	80	21
SH16-7L	16	5	7	22	50	95	35
SH16-8	16	5	8	22	53	80	21
SH16-8L	16	5	8	22	49	95	35
SH20-7	20	7	7	27	51	80	21
SH20-7L	20	7	7	27	49	95	35
SH20-8	20	7	8	27	52	80	21
SH20-8L	20	7	8	27	49	95	35
SH25-7	25	9	7	32	47	85	29
SH25-7L	25	9	7	32	49	95	35
SH25-8	25	9	8	32	49	85	29
SH25-8L	25	9	8	32	49	95	35
SH25-10	25	9	10	32	49	85	29
SH30-8	30	11	8	40	43	95	35
SH30-8L	30	11	8	40	52	105	40
SH30-10	30	11	10	40	42	95	40
SH30-12	30	11	12	40	42	95	40
SH38-10a	38	10	10	49	57	129	52
SH38-10	38	14	10	49	56	129	52
SH38-12a	38	10	12	49	58	129	52
SH38-12	38	14	12	49	55	129	52
SH38-8a	38	10	8	49	50	106	43
SH38-8	38	14	8	49	50	106	43
SH45-10	45	14	10	55	56	128	52
SH45-12	45	14	12	55	56	128	52

**Schneideisenhalter
mit Zylinderschaft, Schlitzklemmung**

**Button Die Holders
with Cylindrical Shank, Split Clamping**



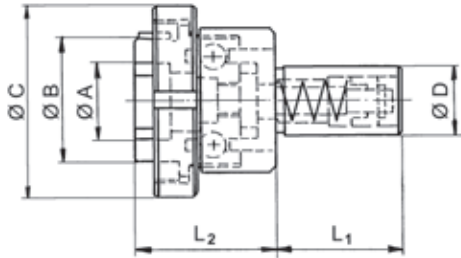
Für Langdrehautomaten (mit Klemmkonus) oder zur Aufnahme in Gewindeschneidfutter
For lathes (with chuck cone) or to use with tapping holders

Bestell-Nr. order-no.	A	B	D	C	L ₁	L	max. Gew.länge max. thread length
SHS12-6	12	3	6	16	58	80	16
SHS12-8	12	3	8	16	58	80	18
SHS16-6	16	5	6	20	52	80	20
SHS16-6L	16	5	6	20	47	95	35
SHS16-7L	16	5	7	20	50	95	35
SHS16-8	16	5	8	20	52	80	20
SHS16-8L	16	5	8	20	49	95	35
SHS20-6	20	7	6	25	53	80	22
SHS20-7	20	7	7	25	52	80	22
SHS20-7L	20	7	7	25	48	95	33
SHS20-8	20	7	8	25	52	80	22
SHS20-8L	20	7	8	25	48	95	33
SHS25-7	25	9	7	30	49	85	27
SHS25-7L	25	9	7	30	49	95	27
SHS25-8	25	9	8	30	49	85	27
SHS25-8L	25	9	8	30	49	95	27
SHS45-10	45	15	10	50	50	129	53
SHS45-12	45	15	12	52	55	129	53

Vorteil der Schlitzklemmung: Schneideisenhöhe spielt keine Rolle Advantage of split clamping: height of die is irrelevant

Schneideisenhalter
ausziehbar, kugelgeführt

Button Die Holders
Non-Reversing, Ball Bearing Guided



Zum Gewindeschneiden für Rechts- und Linksgewinde
For tapping right and left hand thread

Bestell-Nr. order-no.	Maschine machine	Orig. Ersatzteil-Nr. orig. spare part-no.	A	B	C	D	L ₁	L ₂
U260.50.20	Index 12 - 18 - 25 Index C19 - 29/8L Index DG12-DO12/6L	W14 012.0046 W14 010.00	16	32	56	3/4"	46	37
U260.60.30	Index B30-42-60F/8L Index C19 - 29/6F Index ER30-42-60/8L	W34 010.00 W34 012.00	28	45	71	1"	46	51

Weitere Schaft-Ø auf Anfrage: 5/8" 16,0 20,0 22,0 25,0 30,0 1 1/4" 32,0
Other shank-Ø on request:

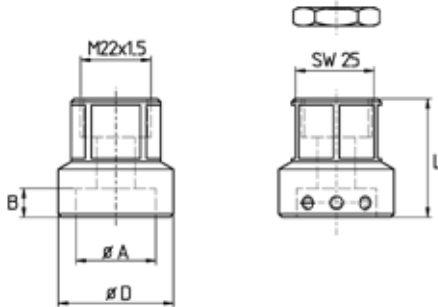
Schneideisenkappen

Button Die Holders



Schneideisenkappen für Gewindebohrfutter ER16

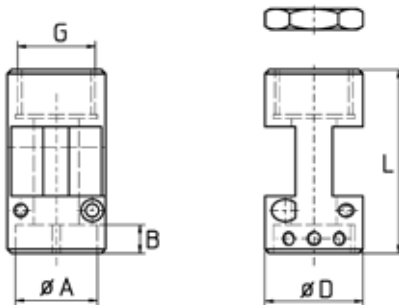
Button Die Holders for Tapping Holders ER16



Bestell-Nr. order-no.	A	B	D	L	max. Gew.länge max. thread length
SKA16-16B	16	5	36	38	49

ESM16 Kontermutter - counter nut

Halter auch für Rolleisen geeignet
Button die holder suitable for rolling dies



Bestell-Nr. order-no.	L	A	B	D	Gewinde thread	max. Gew.länge max. thread length
SK16-16A	38	16	3,5	28	M22x1,5	49
SK16-20A	38	20	5	32,5	M22x1,5	49
SK16-20B	38	20	7	32,5	M22x1,5	49
SK16-25	38	25	9	32,5	M22x1,5	49
SK16-38A	45	38	10	48	M22x1,5	53
SK16-38B	50	38	14	50	M22x1,5	58

Schneideisenkappen für Gewindebohrfutter ER25

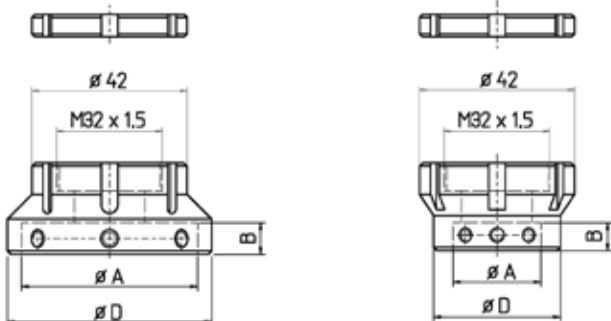
Button Die Holders for Tapping Holders ER25



Bestell-Nr. order-no.	A	B	D
SKA25-20B	20	7	40
SKA25-25	25	9	40
SKA25-30	30	11	40
SKA25-38A	38	10	47
SKA25-38B	38	14	47
SKA25-45A	45	14	47
SKA25-45B	45	18	47

ESM25 Kontermutter - counter nut

Alle Halter sind auch für Rolleisen geeignet
All button die holders are suitable for rolling dies



Läuft aus, wird ersetzt durch SK25- . .

Will be dropped, replaced in future by SK25- . .

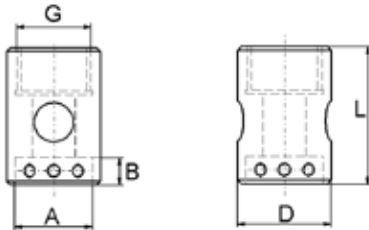
Button Die Holders

Schneideisenkappen, extra kurz für Gewindebohrfutter ER11, ER11M

Button Die Holders, extra short for Tapping Holders ER11, ER11M

Besonders schlanke und kurze Form
Very slim and short version

Keine Kontermutter nötig - *No counter nut necessary*
Eingearbeitete Sicherungsschrauben - *Lock screw included*

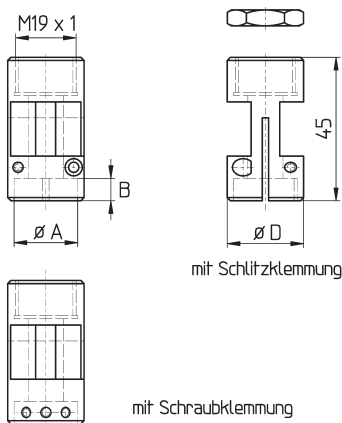


Bestell-Nr. order-no.	A	B	D	L	Gewinde thread	max. Gew.länge max. thread length
SK11MK-08	08	3	22	23	M13x0,75	
SK11MK-12	12	4	22	23	M13x0,75	
SK11MK-16	16	5	22	23	M13x0,75	32
SK11MK-20	20	7	27	25	M13x0,75	34
SK11MK-25	25	9	32	30	M13x0,75	39
SK11MK-30	30	11	40	30	M13x0,75	
SK11K-08	8	3	22	23	M14x0,75	
SK11K-12	12	4	22	23	M14x0,75	
SK11K-16	16	5	22	23	M14x0,75	32
SK11K-20	20	7	27	25	M14x0,75	34
SK11K-25	25	9	32	30	M14x0,75	39

Schneideisenkappen für Gewindebohrfutter ER16M

Button Die Holders for Tapping Holders ER16M

Lange Ausführung - *Long version*
besonders schlanke Form - *Slim dimensions*



Bestell-Nr. order-no.	A	B	D	Gewinde thread	max. Gew.länge max. thread length
SKS16M-16*	16	5	25	M19x1	56
SKS16M-20*	20	7	27	M19x1	56
SK16M-16A	16	3,5	25	M19x1	56
SK16M-16	16	5	25	M19x1	56
SK16M-20A	20	5	27	M19x1	56
SK16M-20	20	7	27	M19x1	56
SK16M-25	25	9	33	M19x1	56
SK16M-30	30	11	40	M19x1	56

ESM16M

Kontermutter - counter nut

Alle Halter sind auch für Rolleisen geeignet
All button die holders are suitable for rolling dies

* = mit Schlitzklemmung - *with split clamping*

Verlängerungen für Schneideisenkappen

Extensions for Button Die Holders

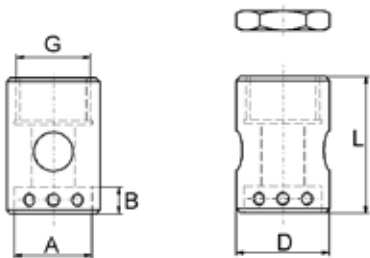


Bestell-Nr. order-no.	Gewinde thread	D	L _v
SKV-ER16M	M19x1	11	25
SKV-ER16	M22x1,5	20	28
SK16V11	M22x1,5	27	11
SK16V20	M22x1,5	27	20
SK16MV11	-	27	11
SK16MV20	-	25	20

Schneideisenkappen, extra kurz für Gewindebohrfutter ER16M

Button Die Holders, extra short for Tapping Holders ER16M

Besonders schlanke und kurze Form
Slim and short version



Bestell-Nr. order-no.	A	B	D	L	Gewinde thread	max. Gew.länge max. thread length
SK16MK-16	16	5	22	23	M19x1	37
SK16MK-20A	20	5	27	25	M19x1	39
SK16MK-20	20	7	27	27	M19x1	39
SK16MK-25	25	9	32	30	M19x1	42
SK16MK-30	30	11	40	30	M19x1	42

ESM16M

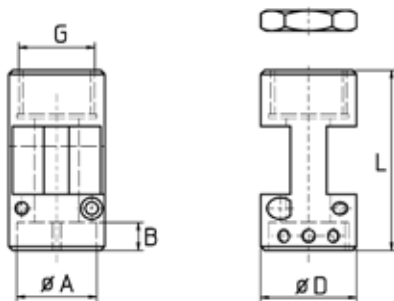
Kontermutter - counter nut

Alle Halter sind auch für Rolleisen geeignet
All button die holders are suitable for rolling dies

Schneideisenkappen für Gewindebohrfutter ER20

Button Die Holders for Tapping Holders ER20

Besonders schlanke Form
Very slim version



Bestell-Nr. order-no.	A	B	D	L	Gewinde thread	max. Gew.länge max. thread length
SK20-16B	16	5	30	45	M25x1,5	70
SK20-20B	20	7	32	45	M25x1,5	66
SK20-25	25	9	34	45	M25x1,5	65
SK20-30B	30	11	40	45	M25x1,5	60
SK20-38B	38	14	48	50	M25x1,5	
SK20-45B	45	14	55	60	M25x1,5	

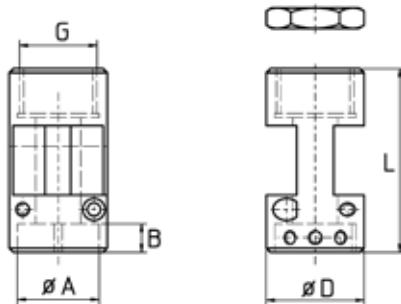
ESM20

Kontermutter - counter nut

Alle Halter sind auch für Rolleisen geeignet
All button die holders are suitable for rolling dies

Button Die Holders
**Schneideisenkappen
für Gewindebohrfutter ER20M**
**Button Die Holders
for Tapping Holders ER20M**

Besonders schlanke Form
Very slim version



Bestell-Nr. order-no.	A	B	D	L	Gewinde thread	max. Gew.länge max. thread length
SK20M-16B	16	5	32	45	M24x1	70
SK20M-20	20	7	32,5	45	M24x1	66
SK20M-20B	20	7	29	45	M24x1	66
SK20M-25	25	9	34	45	M24x1	65
SK20M-30B	30	11	40	45	M24x1	60

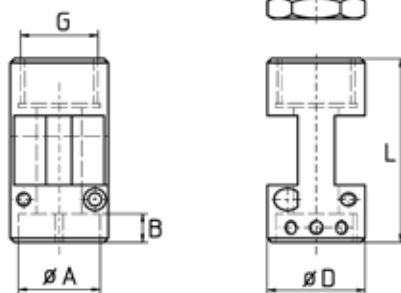
ESM20M
Kontermutter - counter nut

Alle Halter sind auch für Rolleisen geeignet

All button die holders are suitable for rolling dies

**Schneideisenkappen
für Gewindebohrfutter ER25**
**Button Die Holders
for Tapping Holders ER25**

Besonders schlanke Form
Very slim version



Bestell-Nr. order-no.	A	B	D	L	Gewinde thread	max. Gew.länge max. thread length
SK25-16A	16	3	40	50	M32x1,5	70
SK25-16B	16	5	42	50	M32x1,5	70
SK25-20A	20	5	40	50	M32x1,5	70
SK25-20B	20	7	42	50	M32x1,5	70
SK25-25	25	9	42	50	M32x1,5	70
SK25-30	30	11	42	50	M32x1,5	70
SK25-38A	38	10	48	50	M32x1,5	70
SK25-38B	38	14	48	50	M32x1,5	70
SK25-45A	45	14	52	50	M32x1,5	70

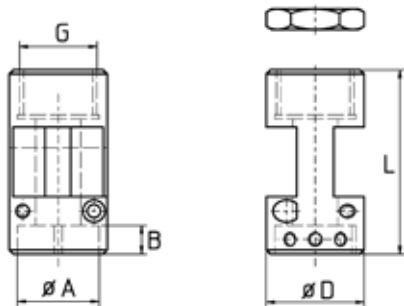
ESM25
Kontermutter - counter nut

Alle Halter sind auch für Rolleisen geeignet

All button die holders are suitable for rolling dies

Schneideisenkappen für Gewindebohrfutter ER32

Button Die Holders for Tapping Holders ER32



Bestell-Nr. order-no.	A	B	D	L	Gewinde thread	max. Gew.länge max. thread length
SK32-20B	20	7	51	50	M40x1,5	80
SK32-25	25	9	52	50	M40x1,5	80
SK32-30	30	11	52	48	M40x1,5	80
SK32-38B	38	14	52	50	M40x1,5	80
SK32-45A	45	14	52	50	M40x1,5	80
SK32-45B	45	18	54	50	M40x1,5	80
SK32-55	55	16	65	50	M40x1,5	80
SK32-65	65	18	75	50	M40x1,5	80

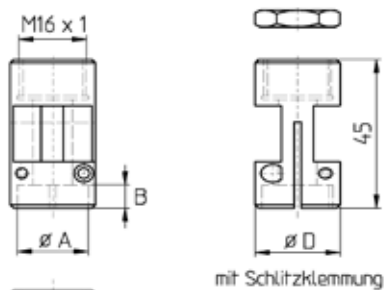
ESM32

Kontermutter - counter nut

Schneideisenkappen für Gewindebohrfutter STROHM M125 / 205 / 255 + TORNOS R10

Button Die Holders for Tapping Holders STROHM M125 / 205 / 255 + TORNOS R10

Besonders schlanke Form
Very slim version



mit Schlitzklemmung

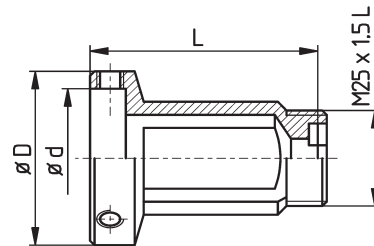
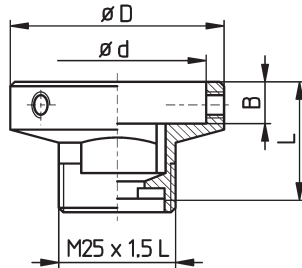


mit Schraubklemmung

Bestell-Nr. order-no.	A	B	D	L	Gewinde thread	max. Gew.länge max. thread length
SKM-20A	20	5	27	42	M16x1	60
SKM-20B	20	7	27	42	M16x1	60
SKSM-16A*	16	3	20	40	M16x1	70
SKSM-20B*	20	7	24	40	M16x1	70
SKSM-25*	25	9	29	40	M16x1	35

* = mit Schlitzklemmung - with split clamping

Auf Anfrage fertigen wir auch Anschlussgewinde für weitere Langdreher
On request we also manufacture connection threads for other lathes

**Schneideisenkappen
Traub**
**Button Die Holders
Traub**


Bestell-Nr. order-no.	d	B	D	L
U262.K16b	16	5	25	35
U262.L16b	16	5	25	65
U262.K20b	20	7	27	40
U262.L20b	20	7	27	65
U262.K25	25	9	32	35
U262.L25	25	9	32	65
U262.K30	30	11	40	35
U262.L30	30	11	40	65

