

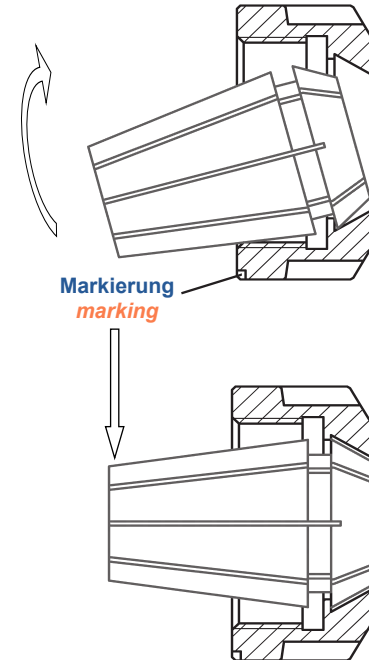
Technische Informationen

- **Montage der ER-Spannzangen und -Muttern:**
Spannzange zuerst an der markierten Stelle der Mutter schräg mit der Nut in den Exzentering der Mutter einhängen. In die entgegengesetzte Richtung kippen bis die Zange ganz einrastet. Eingerastete Zange zusammen mit der Mutter in den Halter einsetzen und wenn möglich mit einem Drehmoment-Schlüssel anziehen.
- **Assembling of ER-collets and nuts:**
Look for the marking first. Hook the collet into the eccentric ring of the nut first at marked point. After hook in tilt the collet into opposite direction until the collet locks in place. Put the locked collet together with the nut on the holder and screw it down. If possible use a torque spanner.
- **Demontage:**
Die Zange in der abgeschraubten Mutter mit zusätzlichem Druck auf die Stirnseite in Richtung der Markierung der Mutter kippen, bis die Nut wieder ausrastet.
- **Disassembling:**
Unscrew the nut from the holder. Push the collet into the opposite direction of the marked point until the collet locks out.
- **Achtung!**
Bei falscher Montage ist kein exakter Rundlauf gegeben. Die Montage einer nicht eingerasteten Mutter kann diese beschädigen.
- **Empfohlene Anzugsdrehmomente:**

Mutter / nut	Zange / collet	Ø [mm]	Drehmomente [Nm] tightening torque	
UM/ER	ER16	1	8	
		1,5 - 3,5	20	
		4 - 4,5	35	
		5 - 10	55	
	ER20	1	16	
		1,5 - 6,5	40	
		7 - 13	70	
		ER25	1 - 3,5	24
	ER25	4 - 4,5	55	
		5 - 17	90	
		ER32	2 - 2,5	24
		3 - 4,5	70	
ER40	5 - 22	130		
	3 - 26	200		

ER..M	ER08	1 - 5	7 - 8
	ER11	1 - 2,9	8
		3 - 7	18
	ER16	1	8
		1,5 - 3,5	20
	ER20	4 - 10	28
		1	16
	ER25	1,5 - 13	35
		1 - 3,5	24
			4 - 17

Technical Information



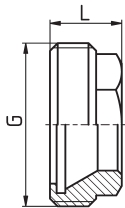
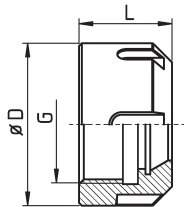
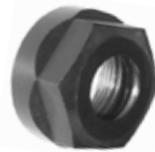
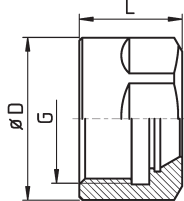
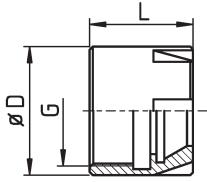
- **Attention!**
If the collet is incorrectly assembled it will effect a bad runout accuracy. Assembling of an unlocked nut on the holder could damage it.
- **Recommended tightening torque:**

Passende
Drehmomentschlüssel s. S. 63

Torque wrench page 63

ER Spannmuttern DIN 6499

ER Nuts ISO 15488



Bestell-Nr. order-no.	Max. Anzugsmoment max. torque [Nm]	D	L	G	Schlüssel spanners
ER08M	8	12	10,8	M10x0,75	E08M
ER11M	16	16	12	M13x0,75	E11M
ESX12M	16	17	14	M13x0,75	GS15
ER16M	24	22	18,4	M19x1	E16M
ER20M	28	28	19	M24x1	E20M
ER25M	32	35	20	M30x1	E25M
UM/ER11	24	19	11,3	M14x0,75	GS17
ESX12	24	19	14	M14x0,75	GS17
UM/ER16	56	28	17,5	M22x1,5	GS25
UM/ER20	80	34	19	M25x1,5	GS30
UX/ER16	56	32	17,5	M22x1,5	E16
UX/ER20	80	35	19	M25x1,5	E20
UM/ER25	104	42	20	M32x1,5	E25
UM/ER32	136	50	22,5	M40x1,5	E32
UM/ER40	176	63	25,5	M50x1,5	E40
UM/ER50	240	78	35,3	M64x2,0	E50
ER11AEX	24	15	9,5	M18x1	-
ER16AEX	40	19	12,0	M24x1	GS19
ER20AEX	52	22	13,0	M28x1,5	-
ER25AEX	80	27	16,5	M32x1,5	-
ER32AEX	104	32	19,0	M40x1,5	-

SW
wrench
size

Standard: Alle Muttern sind vorgewuchtet

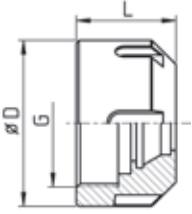
Standard: All nuts are balanced

Alle Muttern "MADE IN GERMANY"

All nuts "MADE IN GERMANY"

Abgedichtete Muttern, System Fahrion

Sealed Nuts, System Fahrion



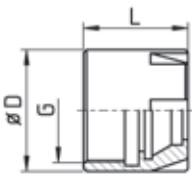
Bestell-Nr. order-no.	Max. Anzugsmoment max. torque [Nm]	Max. Drehzahl max. rotation speed [1/min]	D	L	G
ER16-DSF	50	15.000	32	22	M22x1,5
ER20-DSF	75	15.000	35	23,2	M25x1,5
ER25-DSF	85	15.000	42	24,7	M32x1,5
ER32-DSF	105	15.000	50	27	M40x1,5
ER40-DSF	150	15.000	63	30,7	M50x1,5

ER Spannmuttern DIN 6499 / ISO 15488
für Dichtscheiben DSF

ER Nuts DIN 6499 / ISO 15488
for Sealing Disks DSF

ER Minimuttern für Dichtscheiben DSF

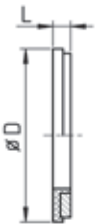
ER Mini-Nuts for Sealing Disks DSF



Bestell-Nr. order-no.	Max. Anzugsmoment max. torque [Nm]	Max. Drehzahl max. rotation speed [1/min]	D	L	G
ER16M-DSF	28	20.000	22	22	M19x1
ER20M-DSF	35	10.000	28	22	M24x1
ER25M-DSF	40	8.000	35	22	M30x1

Dichtscheiben DSF

Sealing Disks DSF



Bestell-Nr. order-no.	D	L	Bereich von - bis range	stg. step	Überbrückung bypassing
DSF16	12,6		1,0 - 10,0 1/8", 3/16", 1/4", 5/16", 3/8"	0,5	
DSF20	15,8		2,0 - 13	0,5	
DSF25	20,2		2,0 - 16	0,5	
DSF32	26,2	2	2,0 - 20 1/8", 3/16", 1/4", 5/16" 3/8", 1/2", 5/8", 3/4"	0,5	+0,4 / -0,1
DSF40	34,2		3,0 - 30 1/8", 3/16", 1/4", 5/16", 3/8" 1/2", 5/8", 3/4", 7/8", 1"	0,5	

Abgedichtete Muttern, System Regofix

Sealed Nuts, System Regofix

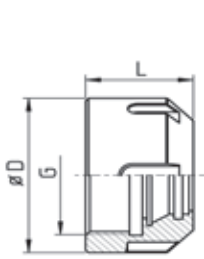


Bild 1

Bild 2

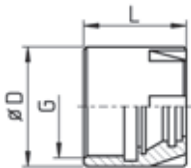
Bestell-Nr. order-no.	Max. Anzugsmoment max. torque [Nm]	Bild picture	D	L	G
ERC16	8 - 56	1	28	22,5	M22x1,5
ERC20	16 - 80	1	34	24,0	M25x1,5
ERC25	24 - 104	2	42	25,0	M32x1,5
ERC32	24 - 136	2	50	27,5	M40x1,5
ERC40	176	2	63	30,5	M50x1,5

ER Spannmuttern DIN 6499 / ISO 15488
für Dichtscheiben DS/ER

ER Nuts DIN 6499 / ISO 15488
for Sealing Disks DS/ER

ER Minimuttern für Dichtscheiben DS/ER

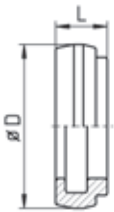
ER Mini-Nuts for Sealing Disks DS/ER



Bestell-Nr. order-no.	Max. Anzugsmoment max. torque [N/m]	D	L	G
ERC16M	8 - 24	22	22,0	M19x1,0
ERC20M	16 - 28	28	24,0	M24x1,0
ERC25M	24 - 32	35	25,0	M30x1,0

Dichtscheiben DS/ER

Sealing Disks DS/ER



Bestell-Nr. order-no.	D	L	Bereich von - bis range	stg. step
DS/ER16	13,0	4	1,0 - 10,0	0,5
DS/ER20	16,0	4	3,0 - 13,0	0,5
DS/ER25	21,0	4	3,0 - 16,0	0,5
DS/ER32	27,0	4	3,0 - 20,0	0,5
DS/ER40	33,5	4	3,0 - 26,0	0,5

DS/ER ab 1mm lieferbar

DS/ER available from 1mm

Dichtscheiben DS/ER - Sets



Sealing Disks DS/ER - Sets

Bestell-Nr. order-no.	Bereich von - bis range	stg. step
DS/ER16-Set 1	3,0 - 10,0	1,0
DS/ER16-Set 2	3,5 - 9,5	1,0
DS/ER20-Set 1	3,0 - 13,0	1,0
DS/ER20-Set 2	3,5 - 12,5	1,0
DS/ER25-Set 1	3,0 - 16,0	1,0
DS/ER25-Set 2	3,5 - 15,5	1,0
DS/ER32-Set 1	3,0 - 20,0	1,0
DS/ER32-Set 2	3,5 - 19,5	1,0
DS/ER40-Set 1	3,0 - 26,0	1,0
DS/ER40-Set 2	3,5 - 25,5	1,0

OZ Muttern nach DIN 6388 A-B



OZ Nuts DIN 6388

Bestell-Nr. order-no.	Typ type	Gewinde thread
OZ1809	Gr. 6	M14x1
OZ1820	Gr. 8	M20x1,5
OZ1821	Gr. 10	M22x1,5
OZ1822	Gr. 12	M27x1,5

Kugellagermuttern DIN6388



Ball bearing Nuts DIN 6388

Bestell-Nr. order-no.	Typ type	Gewinde thread
OZ16	Gr. 16	M33x1,5
OZ25	Gr. 25	M48x2,0
OZ32	Gr. 32	M60x2,5
OZ40	Gr. 40	M68x2,5

Muttern für JACOBS-Rubber-Flex Spannzangen



Nuts for JACOBS-Rubber-Flex Collets

Bestell-Nr. order-no.	für Zangen - for collets
ROZ 3157	J115 / J116 / J117
ROZ 3158	J420 - J423
ROZ 3159	J440 - J444