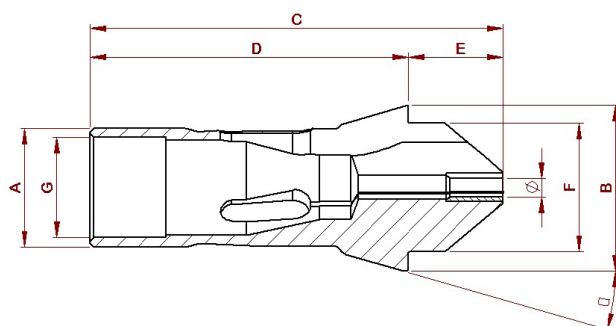


STHM – ALÉSAGE MÉTAL DUR

Alésage métal dur - Hartmetallbohrung - Hard metal bore
Long nez – Langnase – Long nose



Type	CE	A	B	C	D	E = LN	F	G	α°	Ø	Art.
F8-577	101E	8	12	47.5	37.5	10	8	M6x0.5	16°	0.30 - 04.50	ST01124-D...
F10-86	109E	10	15.5	52	42	10	10	M8x0.5	20°	0.30 - 04.50	ST00542-D...
F10-86	109E	10	16	54	42	12	10	M8x0.5	20°	0.30 - 04.50	ST02193-D...
F13-357	116E	13	19	68	58	10	13	M11x0.75	16°	0.30 - 08.00	ST01330-D...
F13-357	116E	13	19	70	58	12	13	M11x0.75	16°	0.30 - 08.00	ST00541-D...
F13-357	116E	13	19	74	58	16	13	M11x0.75	16°	0.30 - 08.00	ST07621-D...
F15-580	120E	15	21	68	58	10	15	M12x0.75	16°	0.30 - 10.00	ST05166-D...
F15-580	120E	15	21	71	58	13	15	M12x0.75	16°	0.30 - 10.00	ST00540-D...
F15-580	120E	15	21	73	58	15	15	M12x0.75	16°	0.30 - 10.00	ST01160-D...
F15-580	120E	15	21	76	58	18	15	M12x0.75	16°	0.30 - 10.00	ST09026-D...
F15-580	120E	15	21	78	58	20	15	M12x0.75	16°	0.30 - 10.00	ST03731-D...
F16-1076	1212E	16	21	68	58	10	16	M14x0.75	16°	0.30 - 10.00	ST04178-D...
F16-1076	1212E	16	21	71	58	13	16	M14x0.75	16°	0.30 - 10.00	ST00539-D...
F16-1076	1212E	16	21	73	58	15	16	M14x0.75	16°	0.30 - 10.00	ST00856-D...
F16-1076	1212E	16	21	78	58	20	16	M14x0.75	16°	0.30 - 10.00	ST05169-D...
F20-201	136E	20	26	62	49	13	19	M18x1	15°	0.30 - 12.00	ST00538-D...
F20-201	136E	20	26	64	49	15	19	M18x1	15°	0.30 - 12.00	ST06535-D...
F20-201	136E	20	26	69	49	20	19	M18x1	15°	0.30 - 12.00	ST02954-D...
F20-87	138E	20	28	75	60	15	21	M18x1	16°	0.30 - 12.00	ST00537-D...
F20-87	138E	20	28	80	60	20	21	M18x1	16°	0.30 - 12.00	ST00536-D...
F22-71	140E	22	30	64	49	15	21	M20x1	15°	0.30 - 12.00	ST01071-D...
F25-64	145E	25	35	82	67	15	27	M22x1	16°	0.30 - 12.00	ST07869-D...
F25-64	145E	25	35	85	67	18	27	M22x1	16°	0.30 - 12.00	ST00535-D...
F25-64	145E	25	35	87	67	20	27	M22x1	16°	0.30 - 12.00	ST03504-D...
F25-64	145E	25	35	92	67	25	27	M22x1	16°	0.30 - 12.00	ST02065-D...